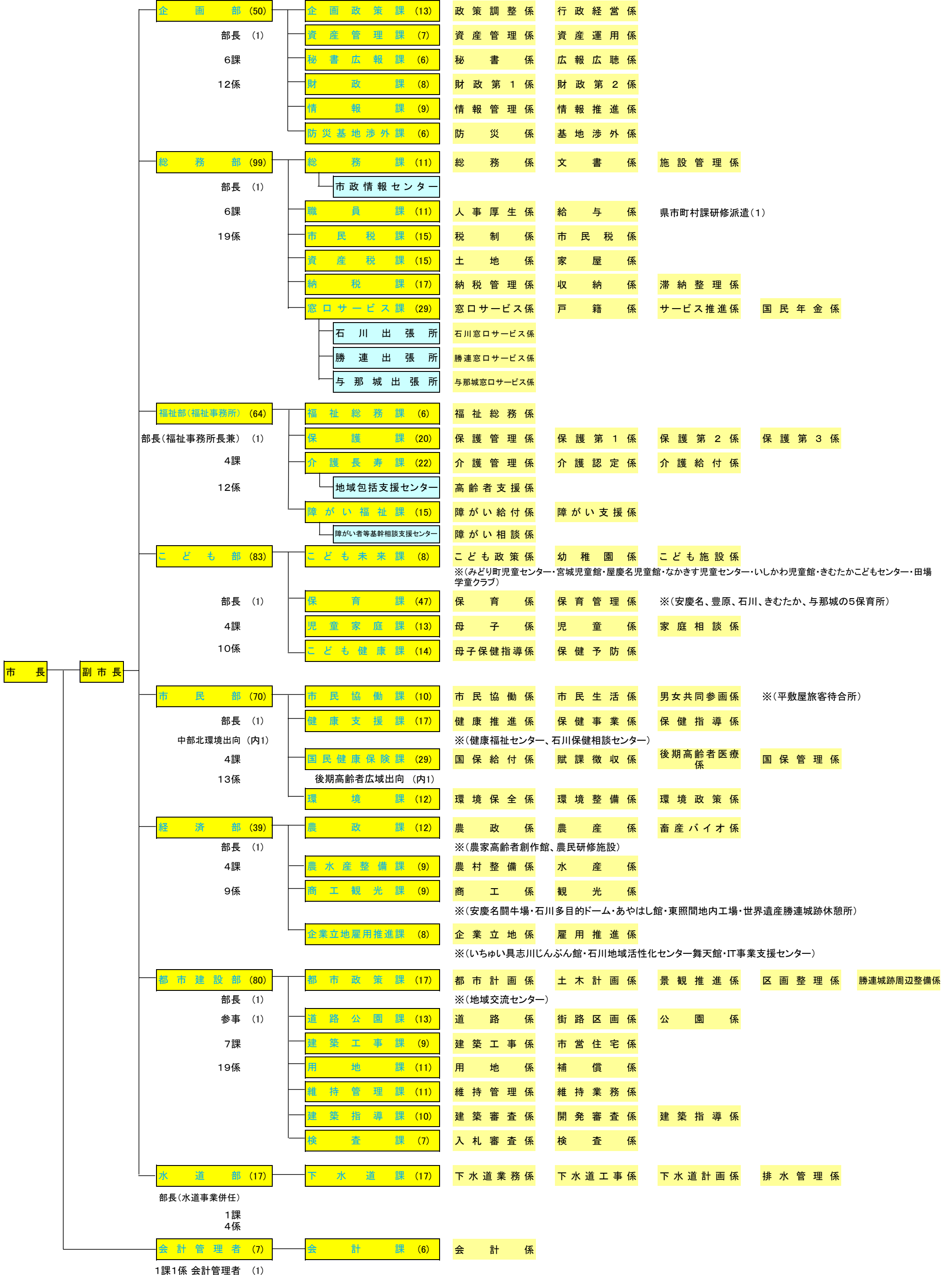


平成28年度うるま市行政組織図(28.4.1)

市長部局：8部37課99係(下水道課、会計課含む)

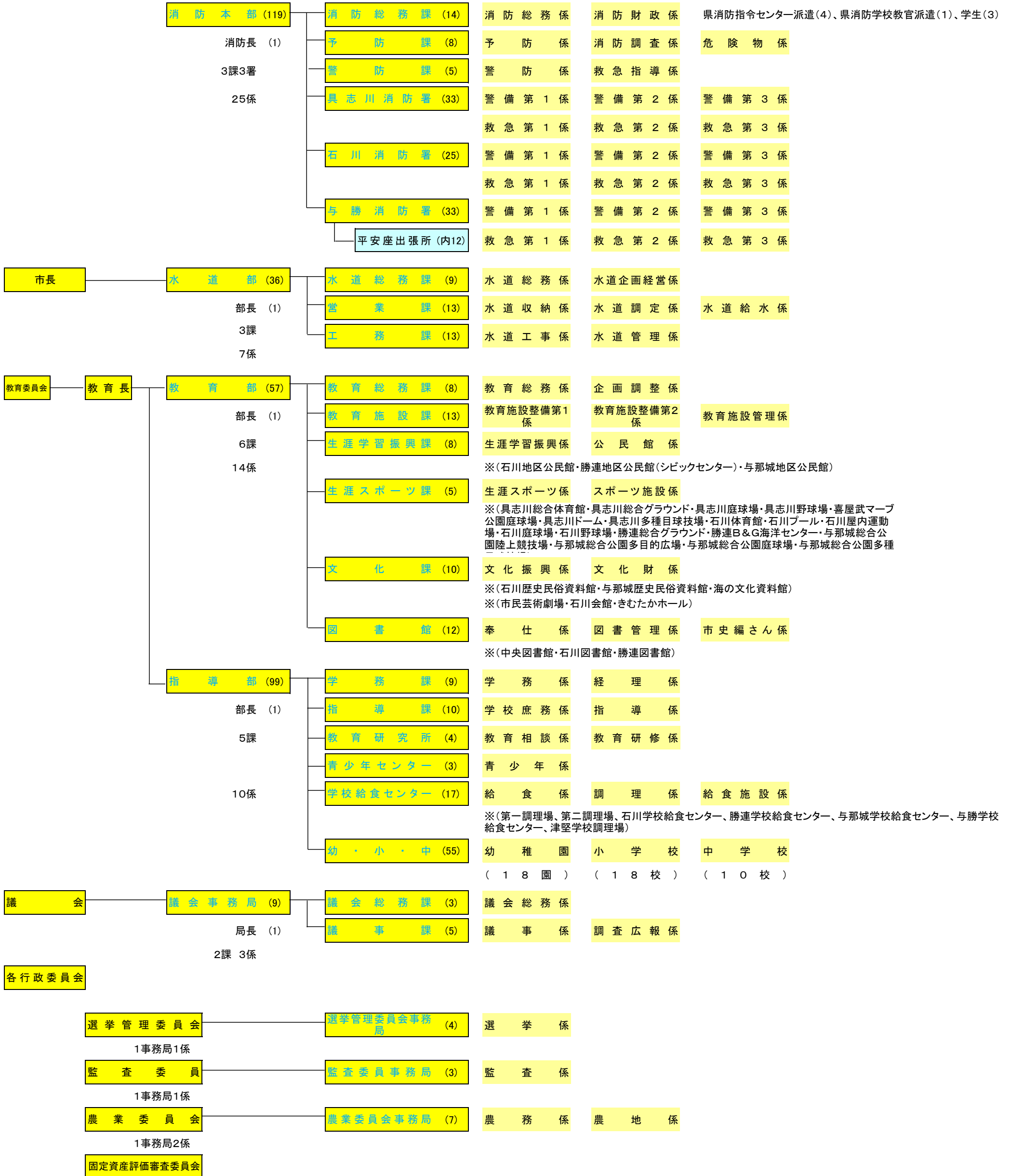
全部局：10部1消防本部1議会事務局 62課等162係(行政委員会含む)



注:※印の施設につきましては、各課で所管している主な公の施設等となっております。

平成28年度うるま市行政組織図(28.4.1)

市長部局外：3部1消防本部1議会事務局25課等63係



注:※印の施設につきましては、各課で所管している主な公の施設等となっております。