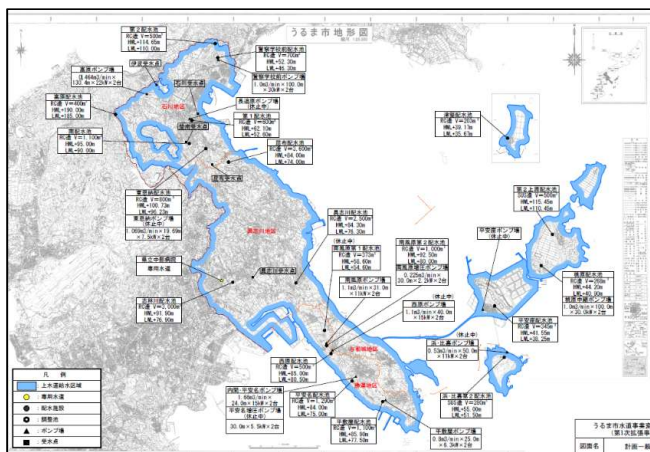


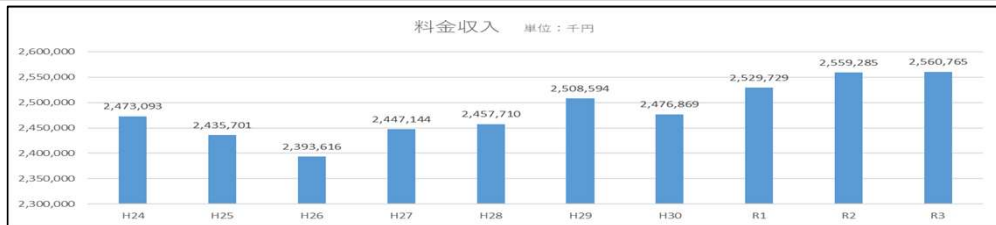
①水道事業の現状

水道施設◇配水池は島しょ地域を含め19か所ある。
◇中継ポンプ場は11か所ある。
◇管路は送水管61km、配水管713kmの計774km。

水道区域図



財政面 ◇水道の普及率は約100%となっている。
◇例年は1億円程の経常収支となっている。
◇水道料金収入は給水人口の増加に伴い微増が続いている。



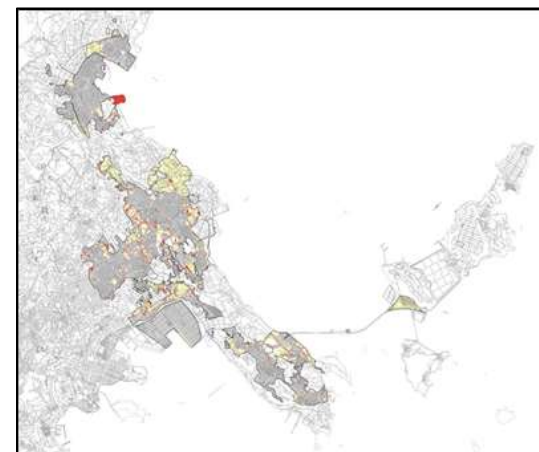
②水道事業の課題

課題 ◆今後増えてくることが予想される施設や管路の老朽化による更新費用の十分な確保

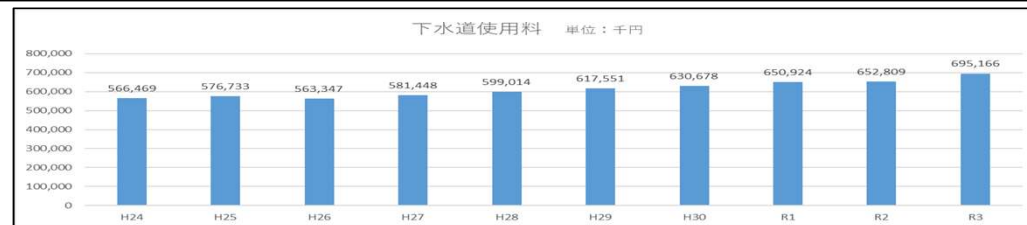
①下水道事業の現状

下水道施設◇終末処理場が1か所ある。
◇中継ポンプ場は11か所ある。
◇管渠は汚水管387km、雨水管9kmの計396km。

下水道整備予定図



財政面 ◇下水道の普及率は67%、水洗化率は82%となっている。
◇例年は1億円程の経常収支となっている。
◇下水道使用料収入は水洗化人口の増加に伴い微増が続いている。



②下水道事業の課題

課題 ◆今後増えてくることが予想される施設や管路の老朽化による更新費用の十分な確保
◆収益基盤の強化を図る必要がある。