

申 申込先 問 問い合わせ

## うるま市民各種無料相談のご案内

新型コロナウイルス感染症拡大防止のため、マスク着用と手指消毒にご協力ください。

### ①弁護士による法律相談 【問】市民協働課 ☎973-5487

法律全般の相談ができます。要電話予約。  
 と き：1月14日(木)、1月21日(木)、1月28日(木) 午後2時～4時  
 ところ：本庁舎東棟 1階 市民相談室(国民健康保険課隣り)  
 ※相談希望の方は、各相談日の2週間前から予約できますので、お電話ください。  
 (予約時間は、平日 午前8時30分～午後5時15分)

### ②行政委員による相談 【問】市民協働課 ☎973-5487

道路や社会福祉など、行政(国、県、市)の仕事のことで困ったときはご相談ください。  
 予約不要。  
 と き：1月26日(火) 午後1時30分～4時  
 ところ：本庁舎東棟 1階 市民相談室(国民健康保険課隣り)

### ③人権擁護委員による相談 【問】市民協働課 ☎973-5487

いじめや嫌がらせなど人権に関する相談ができます。予約不要。  
 と き：1月26日(火) 午前10時～4時(午後12時～午後1時を除く)  
 ところ：本庁舎東棟 1階 市民相談室(国民健康保険課隣り)

### ④司法書士による法律相談 【予・問】沖縄県司法書士会 ☎867-3577

不動産登記や会社設立、多重債務などの相談ができます。要電話予約。  
 と き：1月20日(水) 午後2時～4時  
 ところ：本庁舎東棟 1階 市民相談室(国民健康保険課隣り)  
 ※相談希望の方は、沖縄県司法書士会(司法書士総合相談センター)に電話してください。  
 (予約時間は、平日 午前9時～午後5時)

### ⑤家庭児童相談 【問】児童家庭課 ☎973-5041

家庭における子育ての悩みを相談員と一緒に考えます。  
 と き：【平日】午前8時30分～午後5時  
 ところ：本庁舎東棟2階 児童家庭課

### ⑥女性相談 【問】児童家庭課 ☎973-5041

離婚、DVなど女性が抱える悩みを相談員と一緒に考えます。  
 と き：【平日】午前8時30分～午後5時  
 ところ：本庁舎東棟2階 児童家庭課

### ⑦就労・生活支援相談 【問】パーソナルサポートセンター ☎989-3972

経済的に困っている方や、就労についての無料相談を行っています。  
 と き：【平日】午前8時30分～午後5時15分  
 ところ：本庁舎東棟2階 就職・生活支援パーソナルサポートセンター

### ⑧教育相談・青少年相談 【問】教育支援センター 教育相談係 ☎989-9127 青少年係 ☎923-7158

児童生徒の不登校等について、教育相談員と一緒に考えます。(教育相談係)  
 また、18歳未満の方の進学や就労などのお手伝いをします。(青少年係)  
 ※お電話にて相談申込みを受け付けております。  
 と き：【平日】午前8時30分～午後5時  
 ところ：与那城地区公民館2階、本庁舎西棟3階

申 申込先 問 問い合わせ

## 教室・講座

### うるま市民のための運動教室!

あなたに合った運動を見つけてくれるチャンス!初心者大歓迎です。

- ①春のナイトヨガ 2月12日(金)・3月5日(金)
  - ②はじめてのフラダンス 2月26日(金)・3月1日(月)
  - ③爽快!自転車フィットネス 2月22日(月)・3月12日(金)
  - ④姿勢改善に効くボディメイク 2月15日(月)・3月8日(月)
  - ⑤大人のスイミング 2月17日(水)・3月10日(水)
- 受付 午後7時30分受付  
 午後8時～9時
- 場所 うるま市民スタジアム・プール他
- 受講費 無料
- 対象 19歳～64歳の市民で、基礎疾患のない方
- 定員 15名(③のみ7名)  
 ※定員に達し次第締め切り
- 申請 健康支援課(担当:小泉・石川) ☎973-14960



## 出張ウォーキング指導

ウォーキング法を運動したい個人・グループへ個別指導します。

- 対象 ①19歳～74歳の国保加入者(以外は相談) ②令和2年度健診を受けた方、受ける予定の方。または、令和元年度受けた方
  - ③運動制限の無い方
  - ④運動初心者・継続者・運動を始めた方
- 期間 2月28日まで
- 場所 うるま市内・公園等
- 料金 無料
- 定員 5名以下のグループ・個人
- 申込期間 随時受付中
- ※申込時に健診結果の確認が必要です。
- 申請 健康支援課 保健事業係 ☎973-14960

## 「ホネほねストラップづくり体験教室」参加者募集

- へびの骨を使ったストラップ作り。へびたちの特徴も学べる講座です。(※要予約)
- 日時 1月24日(日) 午後1時30分～3時30分
- 講師 大谷 勉 (高田爬虫類研究所所長)
- 場所 海の文化資料館
- 対象 小学3年生以上 (保護者同伴必須)
- 定員 10組20名(1組2名まで)
- 参加料 無料
- 申込期限 1月10日(日)～21日(水)
- 申込方法 電話または来館にて受付
- 申請 海の文化資料館 ☎978-18831

## 消火器設置の義務化に伴い、消防署員による立入検査が実施されています。

うるま市管内の飲食業者および宿泊業者の皆様、現在、市消防本部では消防署員による立入検査を実施し、消火器設置、防火管理状況等について確認を行っています。消火器の使用期限および設置状況について今一度ご確認願います。

■対象 火を使用する設備または器具を設けた飲食店等は、建物の面積に関係なく消火器の設置が義務です!  
 ※免除には条件があります。  
 ※すでに営業している飲食店も設置対象。

## 消防設備士試験のご案内

- 試験日 3月14日(日)
- 試験会場 琉球大学理学部
- 試験の種類 甲種(特類、第1～5類)・乙種(第1～7類)
- 受付期間 1月28日(水)～2月4日(水)
- 願書配布先 うるま市消防本部各署
- 願書提出先 センター窓口または電子申請
- ※詳しくはホームページをご覧ください。  
 消防試験研究センター 沖縄県支部 ☎941-15201

## 危険物取扱者試験のご案内

- 試験日 2月21日(日)
- 試験の種類 甲種、乙種(第1類～第6類)、丙種
- 願書受付期間 1月7日(水)～1月15日(金)
- 願書配布先 うるま市消防本部各署
- ※詳しくはホームページをご覧ください。  
 消防試験研究センター 沖縄県支部 ☎941-15201

Check!



消費生活トラブルのご相談は... 188

188は、全国共通の電話番号【消費者ホットライン】です。

例1 メールで身に覚えのない高額な請求が届き困っている。  
 例2 相手方につっこく迫られたので契約したが解約したい。  
 例3 アパート・借地の賃借契約の内容に納得できない。

うるま市 市役所東棟1階 消費生活センター (開業時間) 受付時間はおのぞく (直通電話) 平日9:00～16:00 098-973-5692

# お持ちですか? マイナンバーカード

マイナンバーカードは、マイナンバーが記載された身分証にもなる顔写真つきカードです。マイナンバーカードを利用することで、コンビニで各種証明書が取得可能なほか、3月からは健康保険証としても利用可能となります。便利なマイナンバーカード。まだ未取得の方は早めの申請をお願いいたします。

## 未取得者に対して申請書類を再送付します!

マイナンバーカードの未取得者に対して、地方公共団体情報システム機構(J-LIS)より、QRコード・申請書IDが記載された交付申請書(返信用封筒およびパンフレット同封)が令和3年1月～3月の間に再送付される予定です。

スマートフォンからQRコードを読み取り、自宅で申請することができますので、この機会に申請をお願いします。また、スマートフォンの操作が苦手な方は、本庁市民課で申請補助サービス(無料写真撮影など)を行っていますので、ぜひご利用ください。

## 自宅でマイナンバーカードが受け取れます!

申請者本人が下記の書類を持参し申請時来庁方式を選択した場合、本人限定郵便により自宅でカードの受取ができます。

【カード申請に必要なもの】

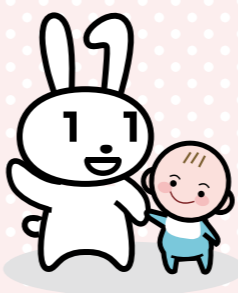
- ①本人確認書類(免許証など2点)
- ②通知カードまたは個人番号通知書の原本
- ③住民基本台帳カード(お持ちの方のみ)

※①は有効期限内のもので、正しい氏名・住所・生年月日の記載のあるものに限りです。  
 ※一部条件に合わない方は、後日市役所での受け取りになる場合があります。

【受付時間】 平日午前8時30分～午後5時 【問合せ先】 市民課 マイナンバー担当 ☎989-5410



マイナンバーPRキャラクター マイナちゃん



【受付時間】 平日午前8時30分～午後5時 【問合せ先】 市民課 マイナンバー担当 ☎989-5410