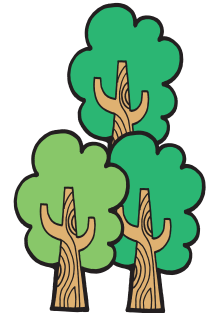


平成25年度 うるま市役所不動産公売の実施について

うるま市では、税負担の公平性を確保する為に、滞納者に対し不動産をはじめ、預金、給与、地料などの債権や自動車等の差押えを行っています。つきましては、差押えた不動産の公売を実施いたします。入札は原則どなたでも参加できますので、公売広報やうるま市役所ホームページ等をご覧になりお越しください。

公 売 日 時 (入 札)	平成25年11月28日(木) 午後2時から午後2時30分まで
公 売 場 所	うるま市役所本庁舎3階 第一会議室
公 売 方 法	入札
開 札 日 時	平成25年11月28日(木) 午後2時31分
開 札 場 所	うるま市役所本庁舎 3階 第一会議室
売 却 決 定 日 時	平成25年12月5日(木) 午前10時
売 却 決 定 場 所	うるま市役所本庁舎2階 納税課滞納整理班
買 受 代 金 納 入 期 限	平成25年12月5日(木) 午後2時
買 受 人 資 格 そ の 他 要 件	国税徴収法92条及び第108条により、一部制限があります。



公売会場風景

大事なおしらせ！

- ※★印の物件は、買受適格証明が必要です。
- ※買受適格証明を取得申請なさる方は、うるま市農業委員会等にて申請する必要があります。証明されるまでに当該物件の市内住民で約2ヶ月、市外住民で約3ヶ月を要しますので、取得申請はお早めに!!詳細は下記までお問い合わせください。
- ※買受代金納入期限は、申し出により、市長が認める場合、30日以内の範囲でその期限を延長する事ができます。詳細は下記までお問い合わせください。
- ※公売は都合により中止する場合があります。事前にお問い合わせください。
- ※公売番号25-1-11の地積に関して、うるま市役所本庁舎2階にある閲覧所でご確認ください。

公 売 資 産 一 覧

公売番号	公売物件見積価額、所在地及び物件面積等(登記簿の表示による)	公売番号	公売物件見積価額、所在地及び物件面積等(登記簿の表示による)	公売番号	公売物件見積価額、所在地及び物件面積等(登記簿の表示による)
★ 25-1-1	見積価額：評定中 所在 うるま市勝連内間下川田 地番 167番 地目 畑 地積 359㎡	★ 25-1-6	見積価額：評定中 所在 うるま市与那城屋慶名仲田 地番 2622番3 地目 畑 地積 269㎡	25-1-11	見積価額：評定中 所在 うるま市与那城屋慶名熱田 地番 1567番 地目 宅地 ※地積 3107.62㎡の一部
	★ 25-1-2		見積価額：評定中 所在 うるま市字塩屋月形原 地番 53番 地目 畑 地積 1917㎡		★ 25-1-7
25-1-3	見積価額：評定中 所在 うるま市みどり町二丁目 地番 6番21 地目 宅地 地積 362.82㎡	25-1-8	見積価額：評定中 所在 うるま市字安慶名前原 地番 314番 地目 畑 地積 967㎡	★ 25-1-13	見積価額：評定中 所在 糸満市字南波平島前原 地番 295番 地目 畑 地積 356㎡
	★ 25-1-4		見積価額：評定中 所在 うるま市勝連南風原多佐原 地番 727番1 地目 畑 地積 650㎡		★ 25-1-9
25-1-5	見積価額：評定中 所在 うるま市勝連平敷屋平敷屋 地番 64番 地目 宅地 地積 291.63㎡	★ 25-1-10	見積価額：評定中 所在 うるま市勝連津堅瀬嵩 地番 2156番 地目 畑 地積 1479㎡	お問い合わせ先	
	うるま市役所納税課滞納整理班 ☎973-1099				