

うるま市商工会
 ☎96413104 (石川支所)
 ☎97813168 (与勝本所)
「第9回うるま市産業まつり」
出店(展)者募集!

【とき】 12月14日(土)・15日(日)
 午前10時～午後7時

【ところ】 うるま市石川庁舎周辺、石川体育館、石川屋内練習場

【出店(展)料】

① テント1張り (10,000円)

② テント2分の1張り (5,000円)

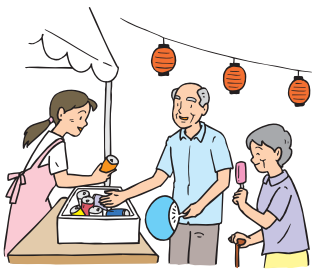
③ 飲食店は1張り (20,000円)

※各出店(展)所への電気配線とテーブル4台・イス4脚も出店(展)料に含まれます。発電機等の持ち込みは禁止です。

【申込方法】 申込用紙に必要事項を記入し、うるま市商工会まで提出して下さい。なお、募集要綱、申込用紙については、うるま市商工会HPでダウンロードできます。また、商工会でも申込用紙の配布しております。

【申込期限】 10月21日(月)～11月8日(金)まで。

※ただし、出店(展)多数の場合は、抽選をおこないます。(市内業者優先)



生涯スポーツ課 ☎98913110
①第4回 うるま市長杯フットサルフェスタ 参加チーム募集

うるま市民及び趣旨に賛同する団体が参加する第4回市長杯フットサルフェスタを開催します。

【とき】 12月8日(日) 午前9時～

【ところ】 うるま市具志川多種目球技場

【対象】 キッズ・一般・壮年・ファミリー・女子

【定員】 各カテゴリーにより異なります

【申込方法】 具志川・石川・与那城・勝連の各社会体育施設にて大会要綱・申込書を配布(火曜日は休館日)

【申込期限】 11月16日(金)

【問合せ先】 うるまサッカー協会事務局 (うるまスポーツ) ☎96316875

②「第22回 2014おきなわマラソン」参加募集

【とき】 平成26年2月16日(日) (雨天決行)

【ところ】 沖縄県総合運動公園 (泡瀬) スタート・ゴール

※日本陸上競技連盟公認コース

【参加料・参加資格】

必ずおきなわマラソンホームページにてご確認ください。

【申込期間】 11月1日(金)～12月10日(火) ※申し込み期間内であっても定員に達し次第、受付を終了します。

【定員】 フルマラソン 13,000人、10kmロードレース 2,500人

【問合せ先】
 おきなわマラソン実行委員会 事務局
 〒904-0003
 沖縄県沖縄市上地2-1-7-1-4
 (中部広域市町村圏事務組合内)
 ☎93010088
 FAX93010101

生涯スポーツ課より謝罪と訂正

広報うるま9月号のP16うるま市市民体力テストの開催時間について、一部誤りがありました。お詫びいたしますとともに訂正させていただきます。

【とき】 (誤) 10月14日(月)午後6時～9時
 ↓(正) 10月14日(月)午後3時～9時

教育委員会 学務課 ☎97812159
 FAX97817197

①平成26年度 市立幼稚園児募集

【受付日時】 10月16日(水)、17日(木)
 午後2時～午後4時30分

【受付場所】 入園予定先地域 (校区) の幼稚園

【入園資格】 市内に在住し、平成20年4月2日～平成21年4月1日までに出生した満5歳児

※当日は面接もありますので幼児同伴です。

※やむをえず指定幼稚園の変更を行いたい場合は、教育委員会学務課までお問い合わせください。

※その他入園については、入園予定先の幼稚園または教育委員会学務課までお問い合わせください。

お問い合わせください。
 ※彩橋幼稚園が平成26年4月に開園します

②平成26年度うるま市立彩橋小中学校小規模特認校児童生徒募集案内

小規模校である「うるま市立彩橋小中学校」は、小中連携した特色ある教育活動を進める教育環境の中で、一定の条件のもと、特別に市内全域から入学・転入学を希望する児童生徒を募集します。

【申込期限】 11月18日～12月10日

【申込み先】 うるま市教育委員会学務課(勝連庁舎1階)

(受付時間午前9時～午後5時15分まで) ※ただし土日・祝日は除く。

【申込み方法】 「平成26年度うるま市立彩橋小中学校小規模特認校入学・転入学申込書」の提出をもって申込みとします。

【対象】 うるま市内全域の児童生徒

【定員】 各学年で異なっているため、ホームページを参照。なお、受入予定人数を超過した場合は、公開抽選となります。ただし、兄弟姉妹が既に在籍している児童生徒は優先されます。

【学校見学・説明会】

11月24日(日) 午後9時～10時30分まで(受付：8時30分～)

※学校見学・説明会に参加されたい方は、11月20日(水)までに学務課まで連絡ください。

【面接日】 12月15日(日) 午後10時～12時
【面接場所】 彩橋小中学校