

# 集団予防接種

対象者には、通知文と予診票を送付しますので、届いた予診票にあらかじめ必要事項を記入し、当日、親子健康（母子）手帳と一緒に持参してください。

## ポリオ

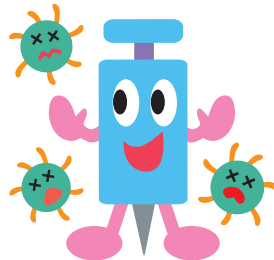
【対象】 生後3か月～90か月（7歳半）未満  
【受付時間】 午後1時～午後2時

月	日(曜)	ところ
5	8(火)	うるみん
	15(火)	石川保健相談センター
	17(木)	うるみん
	18(金)	うるみん
	29(火)	うるみん
	30(水)	うるみん
6	5(火)	勝連シビックセンター
	14(木)	うるみん
9	11(火)	うるみん
	12(水)	うるみん
	13(木)	うるみん
	18(火)	勝連シビックセンター
	26(水)	うるみん
	27(木)	石川保健相談センター
10	2(火)	うるみん
	4(木)	うるみん

## D T

【対象】 小学6年生  
【受付時間】 午後1時～午後2時

月	日(曜)	ところ
7	25(水)	うるみん
	31(火)	
8	1(水)	
	3(金)	
	7(火)	
	9(木)	
	10(金)	



## 麻しん風しん(MR)

【対象】 第3期：中学1年生  
第4期：17歳～18歳の高校3年生に相当する者  
【受付時間】 午後1時～午後2時

月	日(曜)	ところ
8	14(火)	うるみん
	15(水)	
	24(金)	



月	日(曜)	ところ	対象行政区	受付時間
4	16(月)	石川保健相談センター	東山、旭	14:00～15:00
	18(水)	与那城西原公民館	与那城西原、与那城	
	20(金)	じんぶん館(大研修室)	栄野比、川崎	
	23(月)	石川保健相談センター	石川前原、美原	
	25(水)	平安名公民館	平安名、内間	
	27(金)	赤道公民館	赤道、新赤道、米原	
5	22(火)	健康福祉センターうるみん	兼箇段、大田、具志川西原、上江洲	
	25(金)	高江洲公民館	高江洲、塩屋、川田	
6	5(火)	石川保健相談センター	山城、嘉手苺、県営団地1	
	8(金)	具志川公民館	具志川	
	11(月)	照間公民館	照間	
	25(月)	石川保健相談センター	伊波、東恩納、県営団地2	
7	2(月)	宮里公民館	宮里、志林川	
	6(金)	健康福祉センターうるみん	安慶名、平良川	
	23(月)	与那城地区公民館	屋慶名	
	27(金)	石川保健相談センター	南栄、城北、宮前	
8	13(月)	南風原公民館	南風原	
	15(水)	平敷屋公民館	平敷屋、饒辺	
	17(金)	石川中央公民館	曙	
	24(金)	津堅公民館	津堅	
9	11(火)	石川保健相談センター	中央、松島、港	13:00～14:00
	19(水)	健康福祉センターうるみん	喜仲、天願、赤野、宇堅	
10	1(月)	健康福祉センターうるみん	上平良川、田場、昆布	14:00～15:00
	3(水)	具志川前原公民館	具志川前原、豊原、江洲	
	12(金)	健康福祉センターうるみん	みどり町1～6	
	25(木)	平安座公民館	平安座、桃原、浜、比嘉	
	31(水)	上原公民館	上原、宮城、池味、伊計	
1	29(火)	健康福祉センターうるみん	市内全地区	

## 婦人がん検診

対象者には、はがきで通知しますので、はがきをご持参のうえ受診してください。また、女性特有のがん検診推進事業対象者はクーポン券も届きますので婦人がん検診と併せて受診してください。

### 【婦人検診対象者】

市内に住所を有する20歳以上(平成25年3月31日時点)の女性。ただし、マンモグラフィー検査は40歳以上の偶数年齢者

### 【子宮頸がん検診クーポン券対象者】

平成24年4月1日現在で、年齢が20歳、25歳、30歳、35歳、40歳の方

### 【乳がん検診クーポン券対象者】

平成24年4月1日現在、年齢が40歳、45歳、50歳、55歳、60歳の方

### 【受診料】

所得に応じて自己負担があります。

### 【受診期間】

集団検診：4月～翌年1月  
※どこでも受診できます。  
左の表をご覧ください。  
個別健診：5月～翌年1月  
※指定医療機関へ予約