

## くらしの情報

イベント情報や各種講演会など、市役所からの大切なお知らせです。詳細については各お問い合わせ先へご確認ください。

市役所 総合案内 TEL 974-3111  
FAX 973-9819

### 健康・子育て

#### 精神保健福祉啓発事業

##### 『統合失調症は回復する』

#### 障がい福祉課

☎973-5452

FAX 973-5117

ご家族の皆さま、統合失調症の回復について考えてみませんか、ご参加をお待ちしています。

【と き】 2月12日（木）

午後2時～午後4時

【と ころ】 いちゅい貝志川じんぶん館

【対 象】 ご家族・支援されている方等

【定 員】 70名

【受講料】 無料

【申込期限】 2月10日

【講 師】 ノーブルクリニックやんばる

所長 蟻塚 亮二氏

※当日は手話通訳の対応があります。

### 「ちよつと気になる子」

（発達障害）の理解と支援

講師 南部子ども医療センター

土岐篤史先生

#### いしかわ児童館

☎964-6051

クラスに一人はいるといわれているちよつと気になる子。私たちが理解し寄り添うことで子どもが成長しやすい環境が作れるのでは？

気になる子（発達障害）の理解と支援について講演して頂きます。

【と き】 3月5日（木）

午後7時～

【と ころ】 石川保健相談センター2階

【対 象】 子どもの発達障害について理解したい方

【申込方法】 受講希望者は電話でお申し込みください。

【申込期限】 定員に達し次第締め切ります。

【託 児】 満1才以上、要予約。  
一人200円



## 学校給食費の改正について

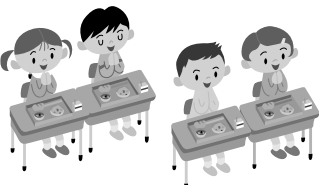
給食食材の価格の高騰により、うるま市立小中学校および幼稚園の給食費が平成21年4月1日より

	現 行	改正後
小学校	3,800円	→ 4,000円
中学校	4,300円	→ 4,500円
幼稚園	2,600円	→ 2,700円

になりますので、お知らせ致します。

#### 【お問い合わせ】

うるま市立学校給食センター  
☎973-1111



## 中学1年生・高校3年生の皆様へ

麻しんの流行を防ぐためには95%以上の接種率が必要だと言われています。しかし、うるま市では平成20年11月末現在の第3期（中学1年生）の接種率は62%、第4期（高校3年生）の接種率は46%で、未だ接種率は低い状況にあります。

予防接種率95%以上を達成するために集団一斉接種を行います。

麻しん・風しん(MR)の予防接種を必ず受けましょう!!  
\*保護者同意のサインがあれば受けられます。

【対 象】 第3期：中学1年生

(平成7年4月2日生～平成8年4月1日生)

第4期：高校3年生に相当する年齢の方

(平成2年4月2日生～平成3年4月1日生)

【日 時】 2月14日(土) 受付時間 午後1時～午後2時  
2月15日(日) 受付時間 午前10時～午前11時

【場 所】 健康福祉センター・うるみん3階ホール  
(沖銀安慶名支店隣り)

#### 【お問い合わせ】

健康支援課(健康福祉センター内) ☎973-3209