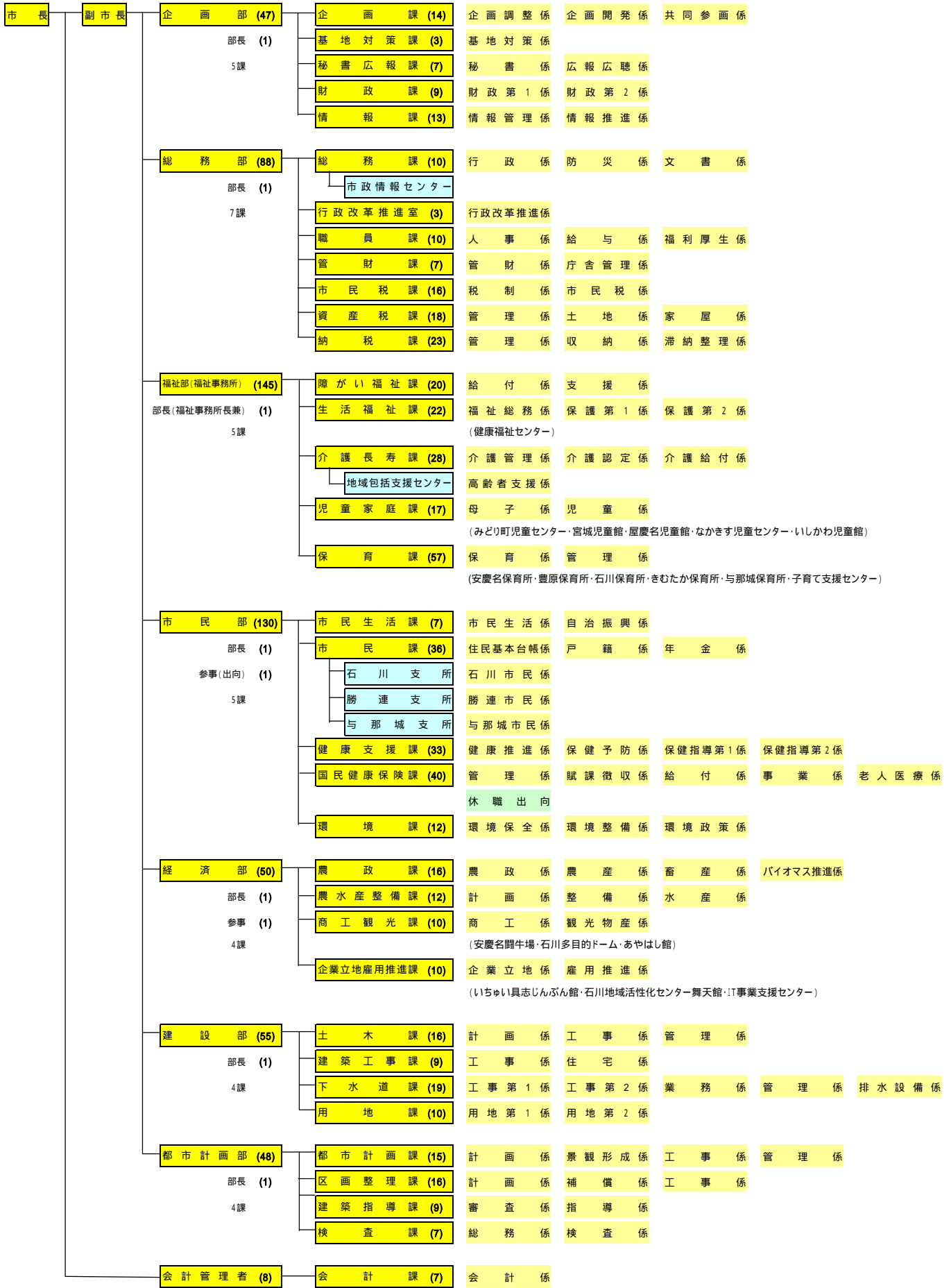


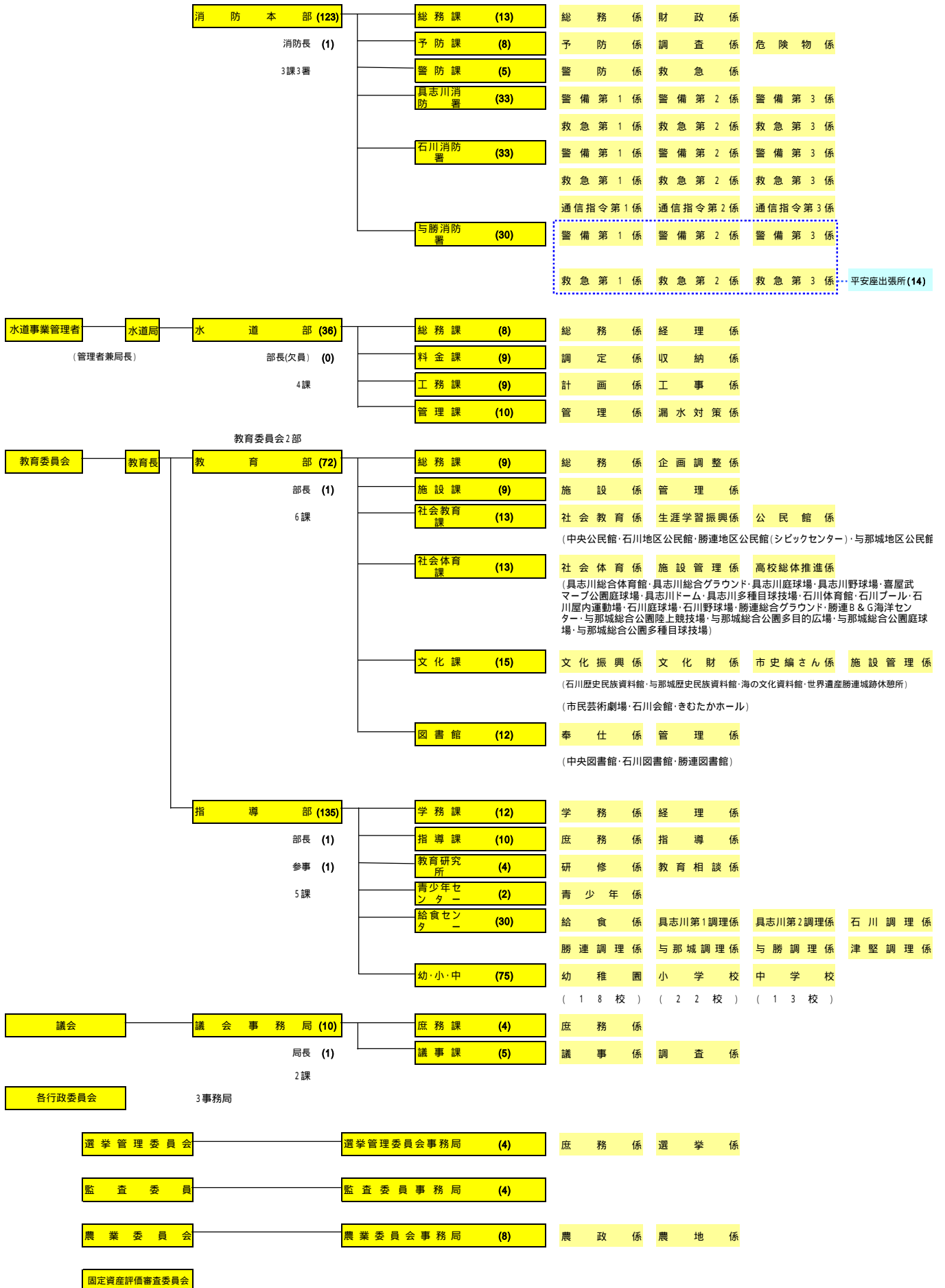
うるま市行政組織図(平成22年4月1日現在)

市長部局：7部35課(会計課含む) 全部局：10部1消防本部1議会事務局 61課等(行政委員会含む)



注：印の施設につきましては、各課で所管している主な公の施設等となっております。

うるま市行政組織図(平成22年4月1日現在)



注: 印の施設につきましては、各課で所管している主な公の施設等となっております。