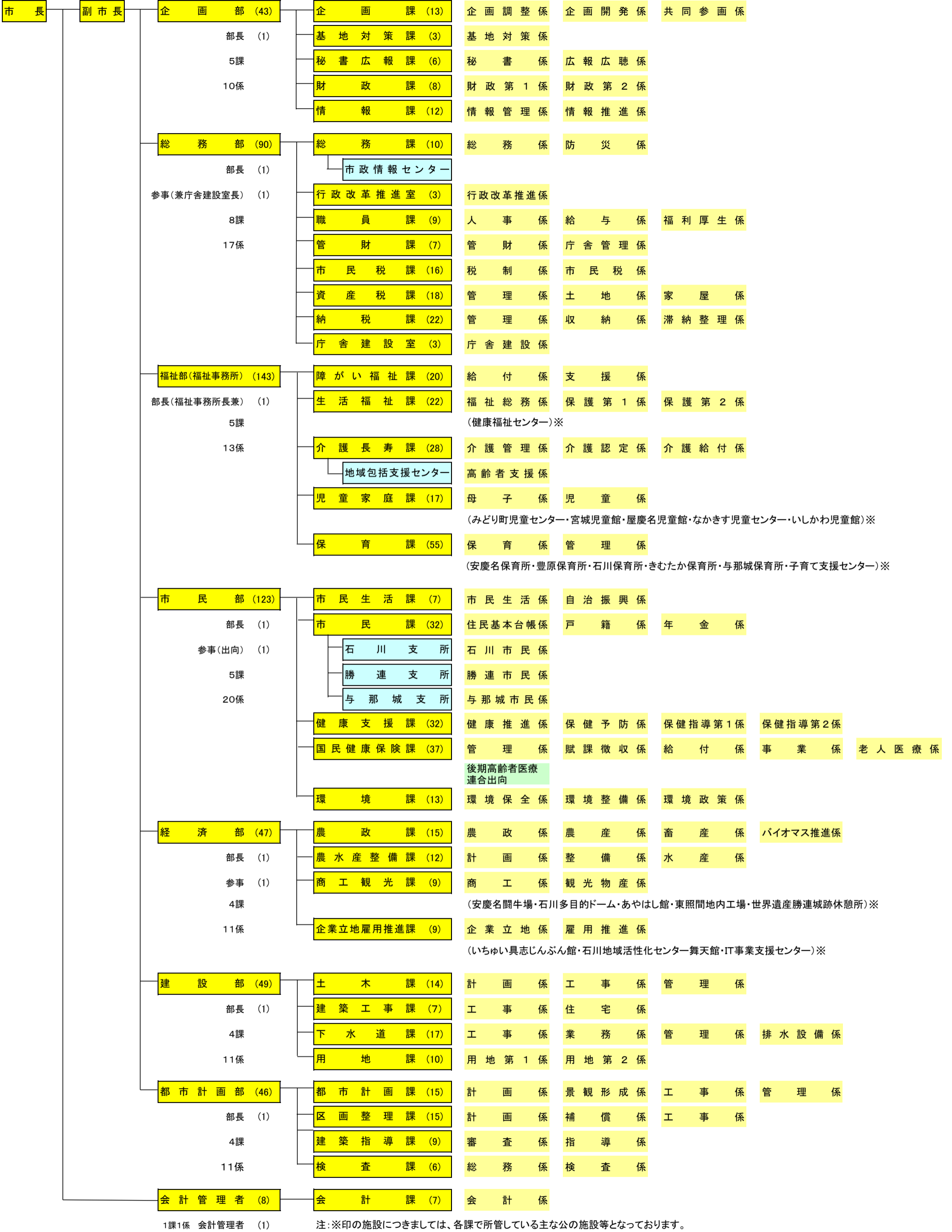


# 平成23年度うるま市行政組織図

市長部局：7部36課94係(会計課含む)

全部局：10部1消防本部1議会事務局 62課等168係(行政委員会含む)

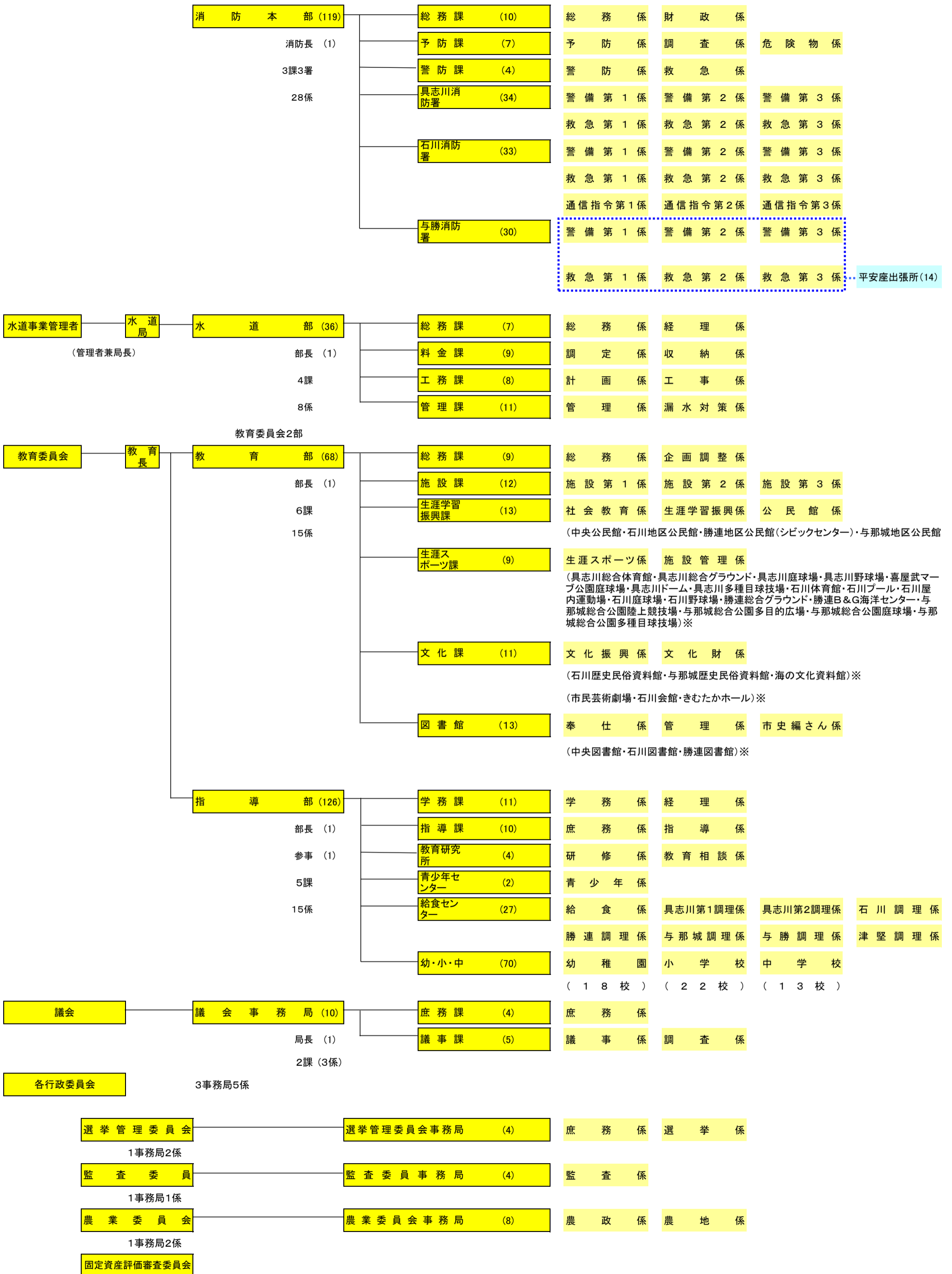


1課1係 会計管理者 (1)

注: ※印の施設につきましては、各課で所管している主な公の施設等となっております。

# 平成23年度うるま市行政組織図

市長部局外：3部1消防本部1議会事務局26課等 74係



注：※印の施設につきましては、各課で所管している主な公の施設等となっております。