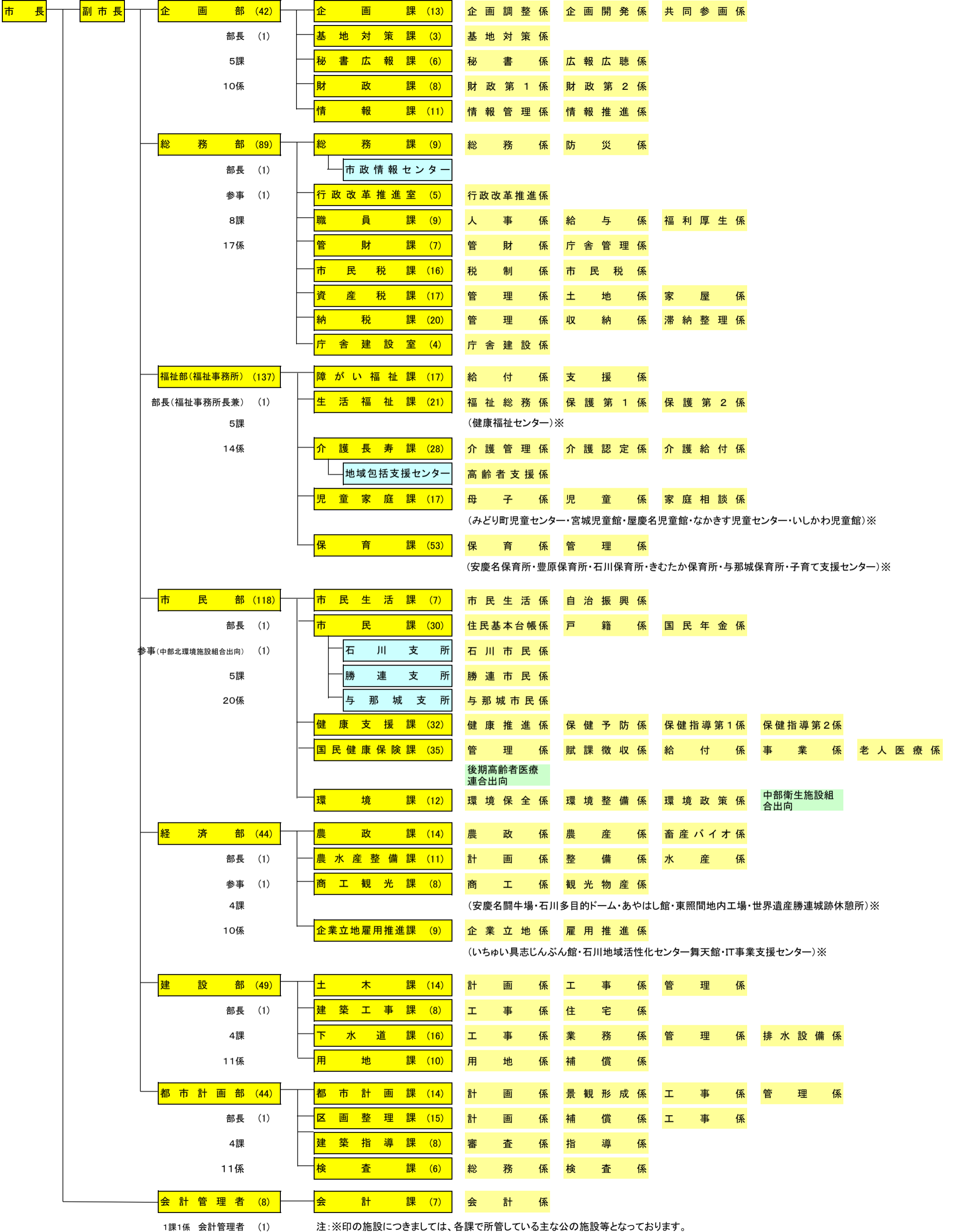


平成24年度うるま市行政組織図

市長部局：7部36課94係(会計課含む)

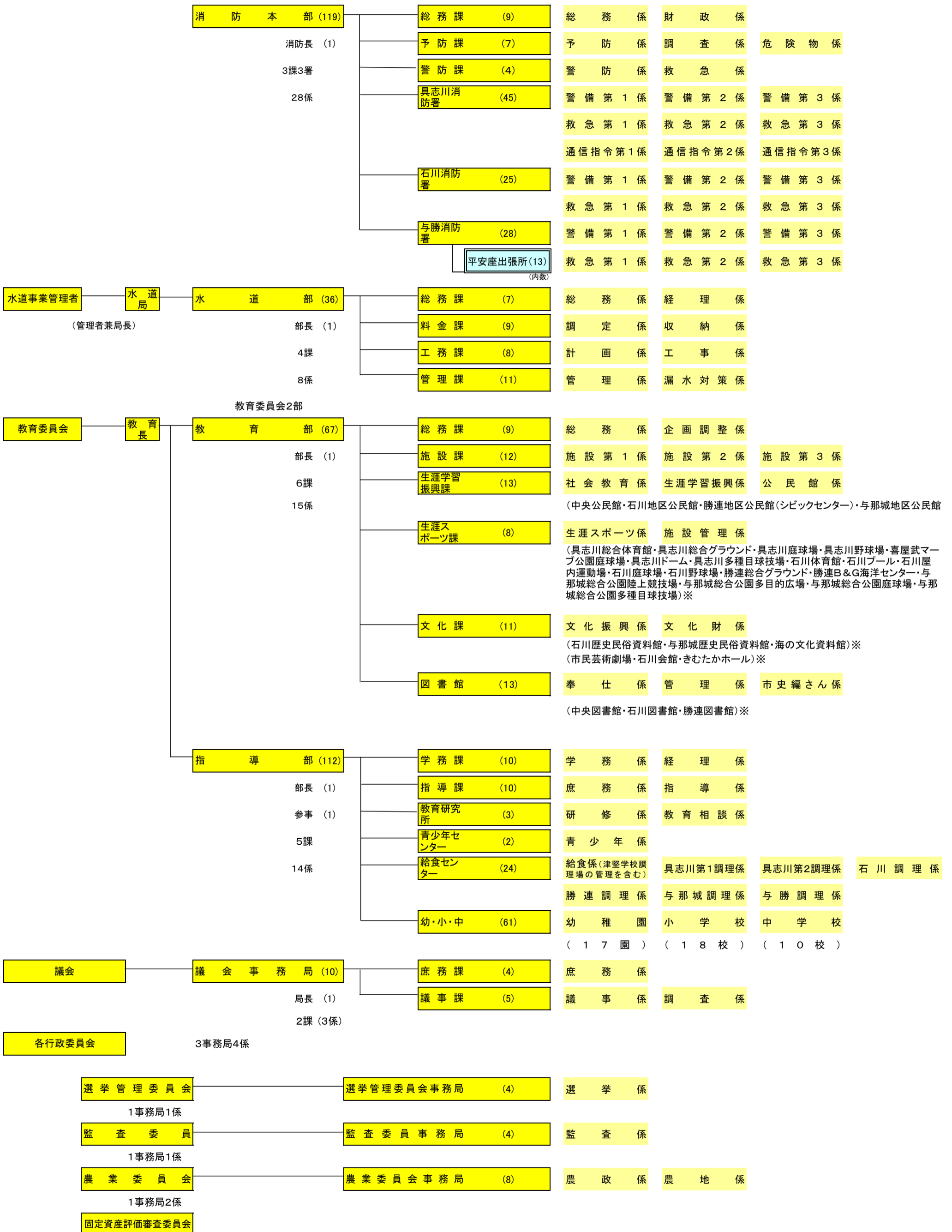
全部局：10部1消防本部1議会事務局 62課等166係(行政委員会含む)



注：※印の施設につきましては、各課で所管している主な公の施設等となっております。

平成24年度うるま市行政組織図

市長部局外：3部1消防本部1議会事務局26課等72係



注:※印の施設につきましては、各課で所管している主な公の施設等となっております。