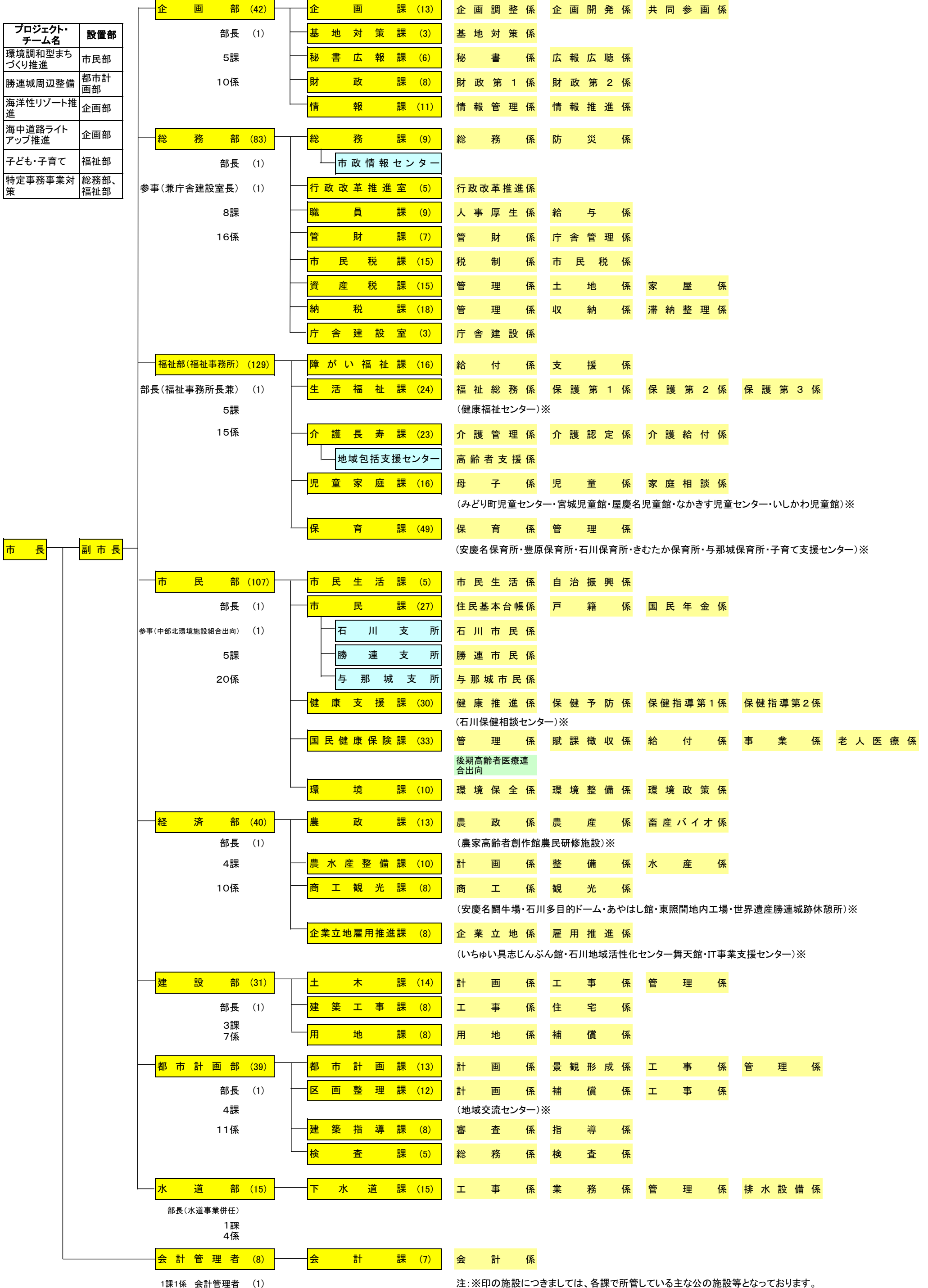


平成26年度うるま市行政組織図(26.4.1)

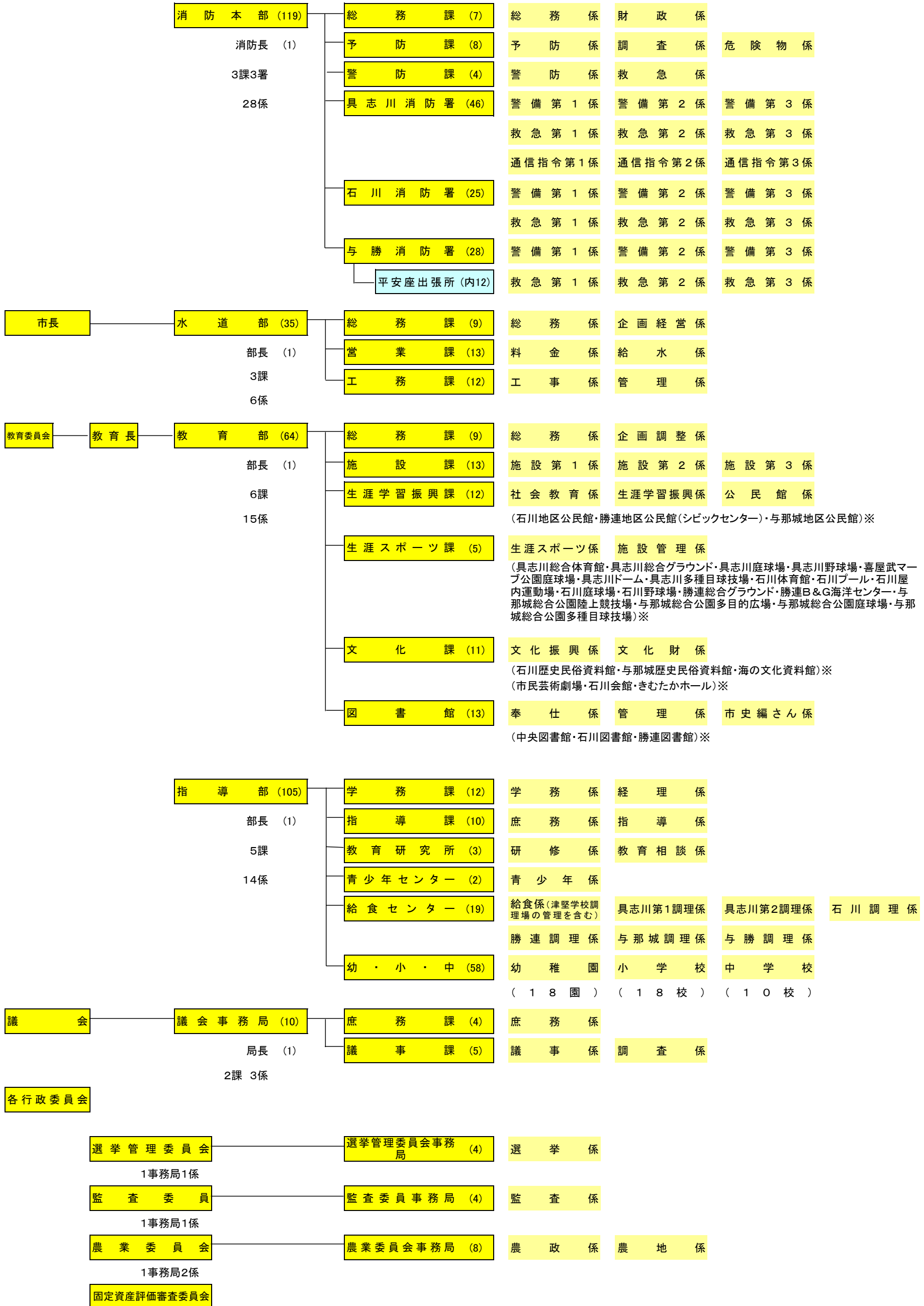
市長部局：7部36課94係(会計課含む) 全部局：10部1消防本部1議会事務局 61課等164係(行政委員会含む)



注: ※印の施設につきましては、各課で所管している主な公の施設等となっております。

平成26年度うるま市行政組織図(26.4.1)

市長部局外：3部1消防本部1議会事務局27課等70係



注：※印の施設につきましては、各課で所管している主な公の施設等となっております。